



Cubismo/2

Pablo Picasso, pittore e scultore spagnolo, con i suoi diversi modi, stili e tecniche espressive, ha sperimentato tutti i linguaggi artistici del primo '900 e influenzerà i movimenti artistici a seguire.

Picasso

Pablo Picasso, *Guernica*, olio su tela, 1937

ZANICHELLI

Paola Bersi, Carlo Ricci
Arte e immagine

Picasso

Pablo Picasso

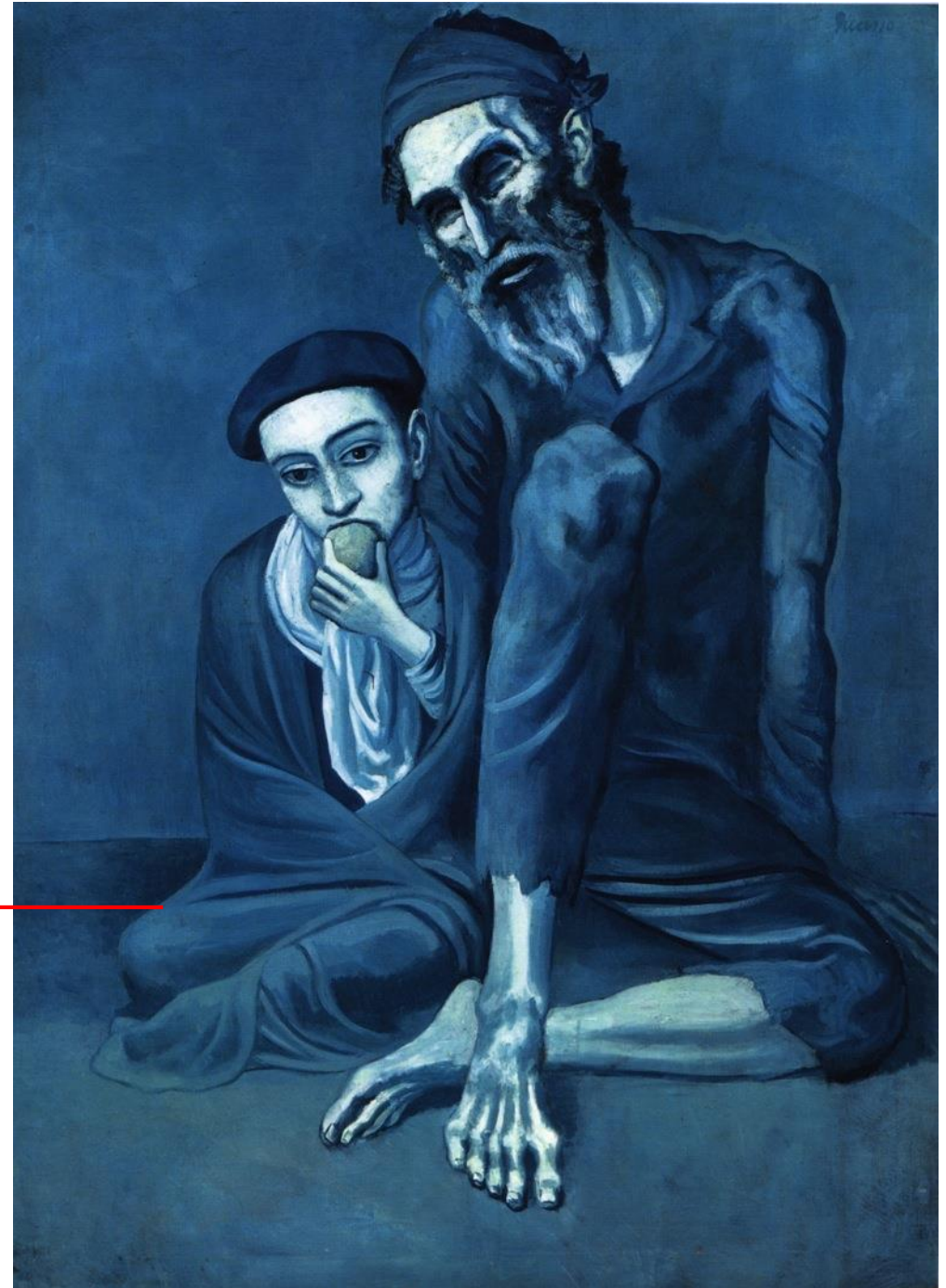
Il Periodo blu

La grande carica creativa di Picasso lo porta a sperimentare linguaggi pittorici anche molto diversi

■ Nei dipinti del **Periodo blu** (1901-1904) Picasso usa solo questo colore, freddo, cupo, malinconico

I soggetti, tristi e desolati, esprimono una violenta **polemica sociale**

i colori creano l'atmosfera cupa ma dignitosa della povertà



Pablo Picasso, *Vecchio cieco e ragazzo*, 1903. Mosca, Museo Puškin

Picasso

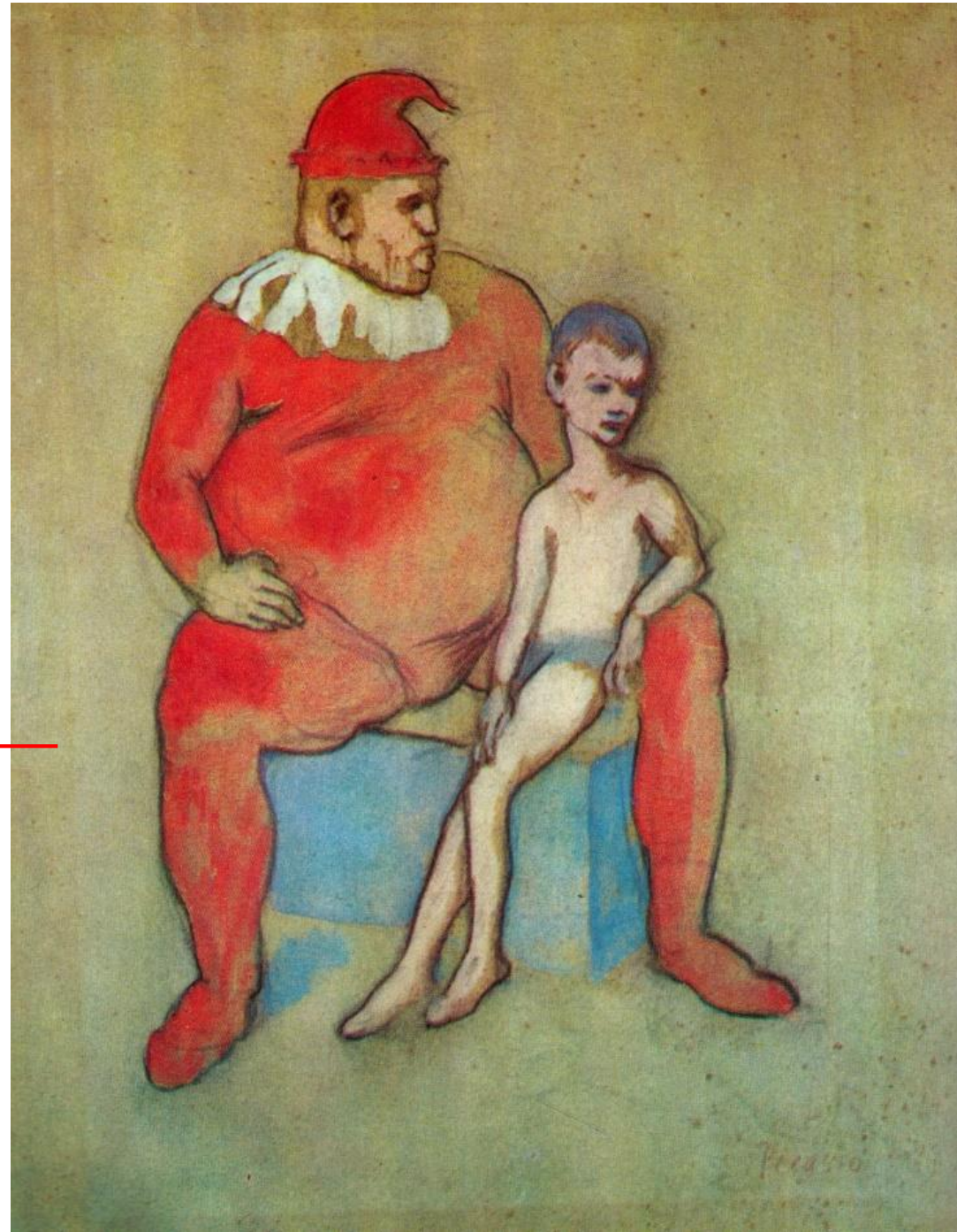
Pablo Picasso

Il Periodo rosa

■ Nel 1905 Picasso si innamora, la sua vita è più serena e inizia il **Periodo rosa**, con soggetti ispirati al mondo del circo

un momento di sospensione tra lo spettacolo gioioso e la solitudine quotidiana, in un'atmosfera resa malinconica dai **colori tenui**

Pablo Picasso, *Buffone e piccolo acrobata*, 1905.
Baltimora, The Baltimore Museum of Art



Picasso

Pablo Picasso

Cubismo

■ Picasso percorre tutte le fasi del **Cubismo**, dal formativo, all'analitico, al sintetico

Les demoiselles d'Avignon è il primo capolavoro del **Cubismo formativo**

Pablo Picasso, *Les demoiselles d'Avignon*, olio su tela, 1907. New York, Museum of Modern Art



Picasso

Pablo Picasso

Cubismo

Nella *Natura morta con la sedia di paglia*

Picasso introduce per la prima volta il collage, per portare **oggetti reali nell'opera**

gli oggetti della **natura morta** sono raffigurati da diversi punti di vista

un ritaglio di tela cerata stampata a paglia di Vienna indica la sedia

una corda fa da cornice



Pablo Picasso, *Natura morta con la sedia di paglia*, 1912. Parigi, Musée Picasso

Picasso

Guernica

Pablo Picasso



COSA

È la scena del bombardamento
vista in **interno/esterno**

Nel 1937, durante la guerra civile spagnola che porterà al potere il generale Franco, la città di Guernica viene rasa al suolo dai bombardamenti franchisti, tedeschi, spagnoli, italiani. Il governo spagnolo chiede a Picasso di realizzare su questo tema un pannello per l'Esposizione Universale di Parigi.

I **raggi acuminati**
rendono aggressiva
anche la luce



Il **toro**, simbolo della brutalità, sovrasta la donna che piange il figlio morto

Picasso

Guernica

Pablo Picasso

Il **cavallo**, simbolo del popolo spagnolo, ferito a morte, lancia un urlo terribile

A terra, un **uomo a brandelli**, ha una mano con le linee della vita spezzate



Picasso

Guernica

Pablo Picasso

La mancanza di **colore** mette in evidenza le forme acuminate.

Lo **spazio** e le **forme** si confondono in un unico groviglio.

Figure, animali, spazi e cose, sono spezzati, deformati e sovrapposti per rendere con **brutalità** il terrore del bombardamento.



Picasso ha voluto esprimere **l'orrore per la guerra** come sentimento universale. Il dipinto è considerato il simbolo della rivendicazione di pace e di libertà.